

# Saisir de nouvelles opportunités stimulantes avant de passer à l'informatique circulaire

Avec les programmes de TD SYNEX axés sur le cycle de vie d'un produit et sur son accessibilité, optimisez la valeur de votre technologie en adoptant le développement durable, le recyclage et la réutilisation.

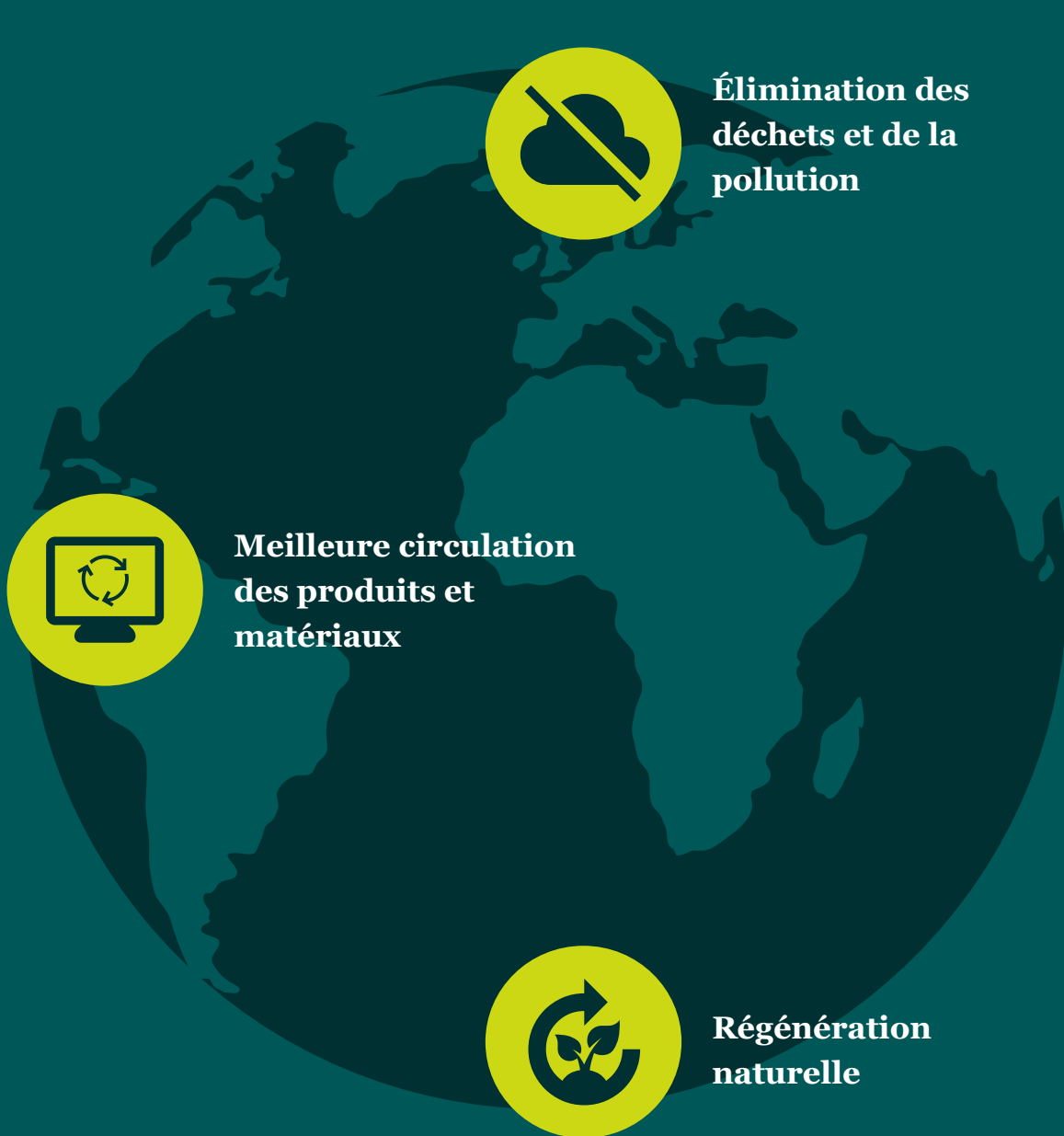
## L'économie circulaire, c'est quoi ?

L'économie circulaire est un modèle de production et de consommation qui entend apporter des solutions à des problématiques mondiales telles que le réchauffement climatique, la perte de biodiversité, le gaspillage ou encore la pollution.

## Que sont les déchets d'équipements électriques et électroniques ?

Qu'ils soient fonctionnels ou endommagés, tous les équipements électriques et électroniques mis au rebut entrent dans cette catégorie. Les produits chimiques toxiques naturellement libérés par les métaux lorsque les déchets électriques et électroniques sont enterrés les rendent dangereux.

## Principes de l'économie circulaire



**La consommation et la production responsables** figurent parmi les Objectifs de développement durable établis pour l'Agenda 2030 des Nations unies. L'économie circulaire et son adoption dans le secteur de la technologie jouent un rôle essentiel dans la réduction de l'impact du réchauffement climatique.

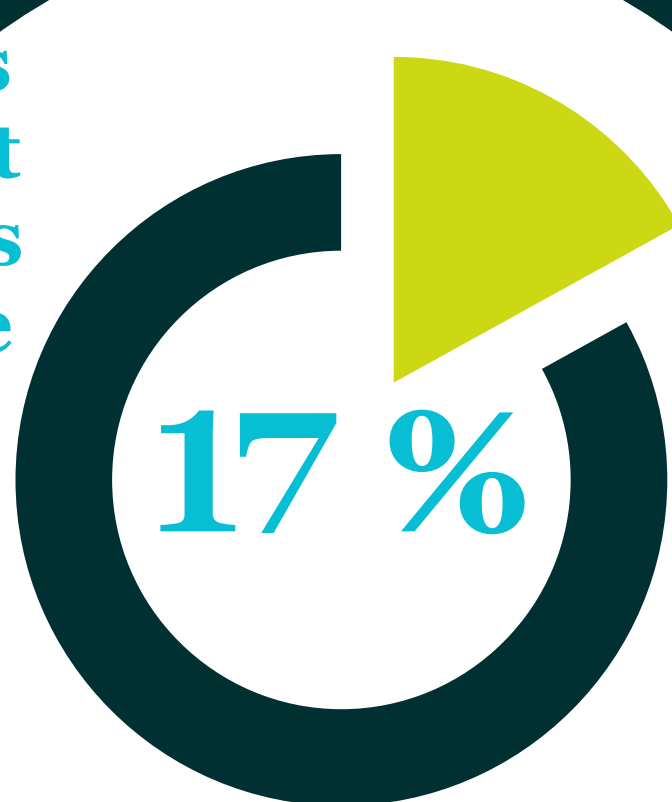
## Les raisons pour lesquelles nous devons nous y intéresser

**57,4 millions de tonnes de déchets d'équipements électriques et électroniques**

produites à l'échelle mondiale pour la seule année 2021

Des données récentes indiquent que seulement

**17 % de ces déchets ont été recyclés de manière durable**



## Cela signifie que :



Bon nombre de nos précieuses **matières premières sont abandonnées** dans des décharges au lieu d'être réutilisées pour fabriquer de nouveaux appareils.



Les déchets électriques et électroniques enterrés dans les décharges peuvent **libérer des toxines dans l'environnement** et ainsi nuire à notre santé.



**De plus en plus de ressources sont extraites** pour répondre aux besoins technologiques. En réutilisant les ressources d'anciens appareils, nous pouvons limiter les dégâts causés par l'extraction.

## Quelles actions pouvons-nous entreprendre ensemble ?

Ce large écart entre les déchets produits et les déchets réutilisés doit être comblé. Avec TD SYNEX, devenez plus responsable et réduisez votre impact environnemental.

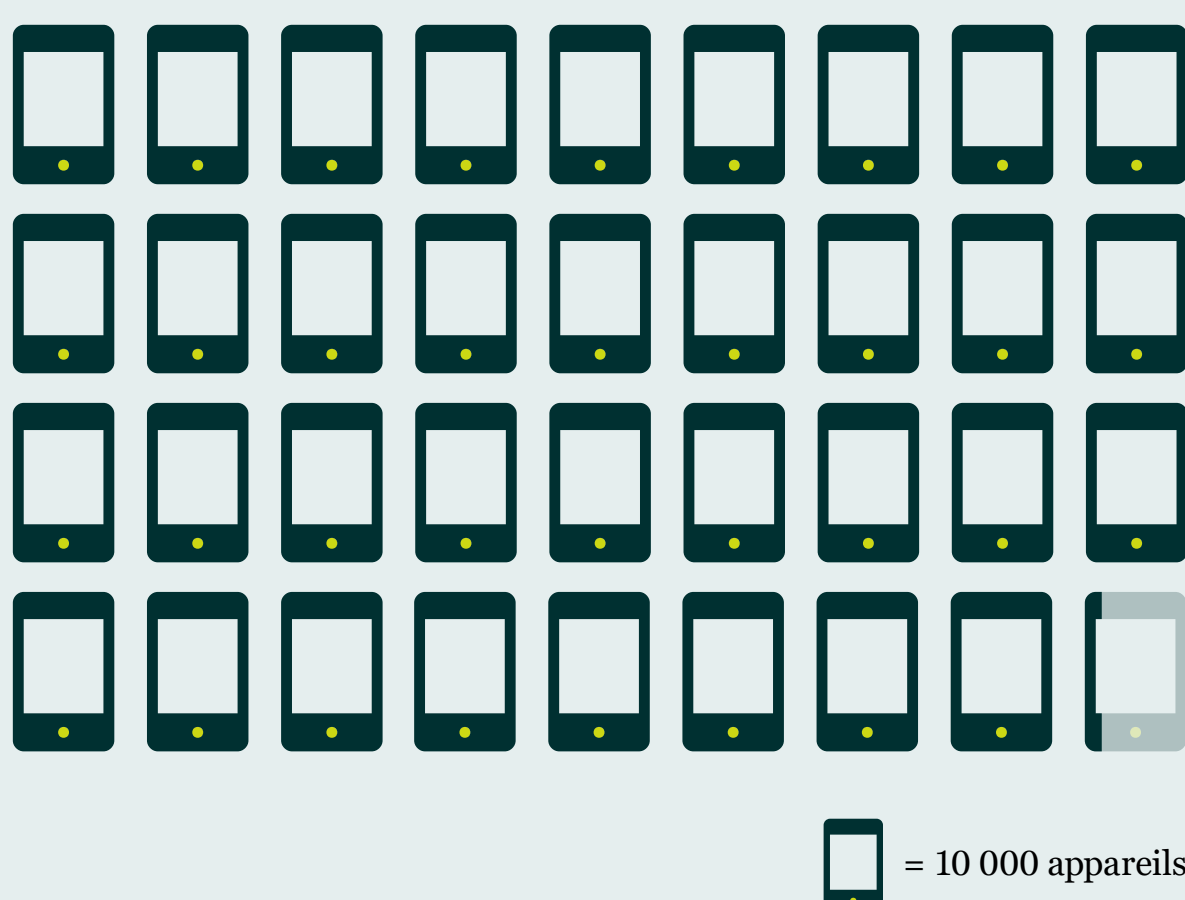
**Voilà comment.**

## Échangez vos anciens appareils

Les appareils s'usent de plus en plus rapidement et vos clients en changent donc souvent. Imaginez la quantité de déchets qui pourrait être réutilisée si vous les repreniez.

TD SYNEX Renew est conforme aux normes ISO 14001 et ISO 9001. Nous utilisons les biens de manière responsable pour optimiser la valeur de la technologie et la gérer conformément à ces normes.

En 2021, nous avons traité **351 699 appareils mobiles**, tous réutilisés ou recyclés grâce aux clients.



## En donnant une seconde vie à ces appareils, nous avons préservé l'environnement de l'impact qu'aurait eu la fabrication de nouveaux appareils. En clair :



Nous avons économisé **320 046 090 litres d'eau**, une quantité suffisante à remplir **128 piscines olympiques**



Nous avons empêché **33 tonnes de métaux ferreux** de se retrouver dans des décharges



Nous avons recyclé **0,2 tonne de matériaux précieux**



Nous avons recyclé **42 kg de matériaux rares** pour éviter des déchets d'équipements électriques et électroniques

## La solution Tech-as-a-Service de TD SYNEX

Solution financière durable accessible aux revendeurs en B2B et en B2C, le **Tech-as-a-Service** permet à nos partenaires de proposer des contrats de location à leurs clients PME. Avec cette solution, le matériel, les logiciels, et les services peuvent être combinés et faire l'objet de paiements récurrents uniques pour leur donner accès aux dernières technologies.



## La solution TaaS vous aide à atteindre vos objectifs de durabilité

En passant d'un modèle d'achat d'outils technologiques traditionnel à **un nouveau mode de consommation durable**, nos clients ont la possibilité de rendre leurs équipements à la fin du programme. Cette démarche évite à l'entreprise de conserver des appareils vieillissants et les empêche d'être jetés au mauvais endroit.

Les appareils renvoyés repartent pour une nouvelle vie grâce aux principes de **l'économie circulaire**. En plus d'agir pour le bien commun, nos partenaires peuvent augmenter leurs bénéfices en profitant des nouvelles opportunités commerciales qui s'offrent à eux.

## L'engagement de TD SYNEX

**Nous avons pour ambition de créer un monde dynamique et interconnecté, tout en veillant à la protection de l'environnement.**

Nous nous engageons à réduire notre empreinte carbone mondiale, à réduire nos émissions, à accélérer nos initiatives en matière de développement durable et à encourager nos clients et nos fournisseurs à faire de même.

Nous nous sommes également engagés à collaborer avec les parties prenantes et à appliquer les principes de l'économie circulaire à notre stratégie de gestion du cycle de vie pour réduire notre production de déchets grâce à la réparation, au reconditionnement et au recyclage.

Pour minimiser notre impact sur l'environnement, nous entendons également déployer des systèmes de

**TD SYNEX met tout en œuvre pour contribuer aux objectifs de neutralité carbone d'ici 2045.**

gestion environnementale et nous conformer aux normes internationales telles que les normes ISO 9001 et ISO 14001. TD SYNEX utilise un logiciel CDP\* pour faire état de nos performances en matière de durabilité environnementale.

Carbon Disclosure Project est une organisation qui publie des données sur l'impact environnemental des plus grandes entreprises.

Nous sommes lancés, à vous de faire le grand saut.

Rendez-vous sur [intouch.tdsynnex.com](https://intouch.tdsynnex.com) pour incarner le changement.